

LEGENDA DVEŘÍ

OZNAČENÍ	TYP KŘÍDLA	TYP ZARUBNĚ	ORIENTACE	ŠÍŘKA [mm]	VÝŠKA [mm]
D 01	STÁVÁJÍCÍ DŘEVĚNÉ	STÁVÁJÍCÍ OBLOŽKOVÁ	PRÁVÉ JEDNOKŘÍDLE	900	1980
D 02	STÁVÁJÍCÍ DŘEVĚNÉ	STÁVÁJÍCÍ OCELOVÁ	PRÁVÉ JEDNOKŘÍDLE	600	1970
D 03	STÁVÁJÍCÍ DŘEVĚNÉ	STÁVÁJÍCÍ OBLOŽKOVÁ	PRÁVÉ JEDNOKŘÍDLE	500	1970
D 04	STÁVÁJÍCÍ DŘEVĚNÉ	STÁVÁJÍCÍ OBLOŽKOVÁ	LEVÉ JEDNOKŘÍDLE	600	1945
D 05	STÁVÁJÍCÍ DŘEVĚNÉ	STÁVÁJÍCÍ OBLOŽKOVÁ	LEVÉ JEDNOKŘÍDLE	800	1895
D 06	STÁVÁJÍCÍ DŘEVĚNÉ	STÁVÁJÍCÍ OBLOŽKOVÁ	PRÁVÉ JEDNOKŘÍDLE	600	1960
D 07	STÁVÁJÍCÍ DŘEVĚNÉ	STÁVÁJÍCÍ OBLOŽKOVÁ	PRÁVÉ JEDNOKŘÍDLE	600	1950
D 08	STÁVÁJÍCÍ DŘEVĚNÉ	STÁVÁJÍCÍ OBLOŽKOVÁ	LEVÉ JEDNOKŘÍDLE	800	1950

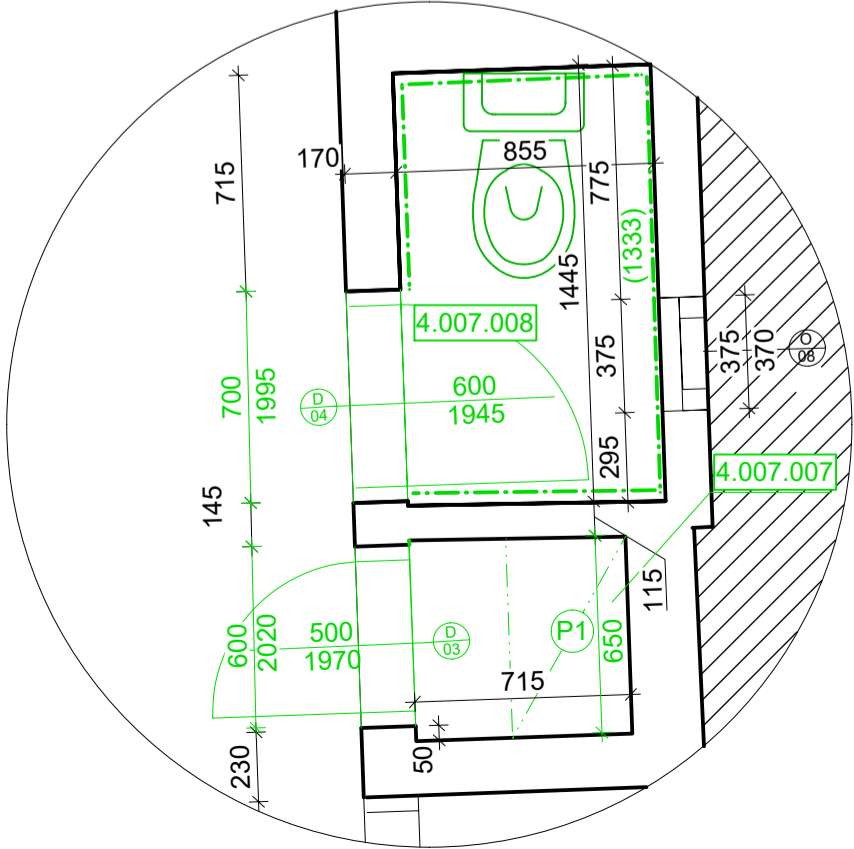
LEGENDA OKEN

OZNAČENÍ	TYP OKNA	ŠÍŘKA [mm]	VÝŠKA [mm]	PARAPET [mm]
O 01	STÁVÁJÍCÍ DŘEVĚNÉ	595	1615	1950
O 02	STÁVÁJÍCÍ DŘEVĚNÉ	560	650	1930
O 03	STÁVÁJÍCÍ DŘEVĚNÉ	1285	1440	1035
O 04	STÁVÁJÍCÍ DŘEVĚNÉ	1220	2290	860
O 05	STÁVÁJÍCÍ DŘEVĚNÉ	1240	2290	855
O 06	STÁVÁJÍCÍ DŘEVĚNÉ	1220	2300	850
O 07	STÁVÁJÍCÍ DŘEVĚNÉ	1225	2300	840
O 08	STÁVÁJÍCÍ DŘEVĚNÉ	375	370	1720

POZNÁMKA:

- FOTODOKUMENTACE STÁVÁJÍCÍHO STAVU JE SOUČÁSTÍ TECHNICKÉ ZPRÁVY.
- V KUCHYNI, KOUPELNĚ A WC BUDOU DEMONTOVÁNY OBKLADY.
- ELEKTRICKÁ OTOPNÁ TĚLESA BUDOU DEMONTOVÁNA A NAHRAZENA NOVÝMI.
- VEŠKERÉ ROZVODY ZTI, ELEKTROINSTALACÍ DEMONTOVÁNY.
- PŘÍVOD PLYNU KE SPORÁKU BUDE DDEMONTOVÁN.
- POLOHA STOUPACÍHO POTRUBÍ NEBYLA PŘI PROHLÍDCE BYTU ZJIŠTĚNA.
- VŠECHNY NÁŠLAPNÉ VRSTVY BUDOU DEMONTOVÁNY.
- STÁVÁJÍCÍ DŘEVĚNÁ OKNA BUDOU ZACHOVÁNY A REPASOVÁNY. STÁVÁJÍCÍ VNITŘNÍ DVEŘE BUDOU DEMONTOÁNAY.

DETAIL M 1:25



LEGENDA MÍSTNOSTÍ

OZNAČENÍ	NÁZEV MÍSTNOSTI	PLOCHA [m²]	PODLAHA	SV. VÝŠKA STROPU [mm]
4.007.001	CHODBA	6,36	KER. DLAŽBA	3600
4.007.002	POKOJ	26,39	DŘEVĚNÉ PARKETY	3620
4.007.003	POKOJ	22,81	DŘEVĚNÉ PARKETY	3620
4.007.004	KUCHYNĚ	16,14	KER. DLAŽBA	3575
4.007.005	KOMORA	1,02	KER. DLAŽBA	3690
4.007.006	KOUPELNA	3,64	KER. DLAŽBA	2760
4.007.007	KOMORA	0,47	KER. DLAŽBA	3715
4.007.008	WC	1,22	KER. DLAŽBA	2780

CELKOVÁ PLOCHA MÍSTNOSTÍ 78,05

LEGENDA ZNAČENÍ

- STÁVÁJÍCÍ KONSTRUKCE
- BOURANÉ KONSTRUKCE
- NEŘEŠENÁ ČÁST
- ELEKTRICKÝ BOJLER
- STÁVAJÍCÍ SDK PODHLED, MOCNOST NEZNÁMÁ
- JÁDROVÝ VRT PRO POTRUBÍ VZT, PRŮMĚR 160, v. 2,45 m
- VSTUP DO BYTOVÉ JEDNOTKY
- VODOMĚR S UZÁVĚREM
- HLAVNÍ PŘÍVOD PLYNU - PLYNOMĚR
- VÝVOD PLYNU

TATO DOKUMENTACE SLOUŽÍ PRO ÚČELY PROVEDENÍ STAVBY V ROZSAHU DLE VYHL.Č. 499/2006 SB. JE URČENA SVÝM ROZSAHEM A PODROBNOSTMI ŘEŠENÍ PRO VÝBĚR ZHOTOVITELE STAVBY A NÁSLEDNOU REALIZACI. DOKUMENTACE STANOVUJE ZÁSADY, PODMÍNKY, NÁVRHY A PRINCIPY PRO DALŠÍ PŘÍPRAVU STAVBY. ÚDAJE V TĚTO DOKUMENTACI UVEDENÉ NELZE CHÁPAT A VYKLÁDAT SAMOSTATNĚ, ALE VŽDY V KONTEXTU VŠECH OSTATNÍCH ÚDAJŮ V DOKUMENTACI JAKO CELKU OBSAŽENÝCH (JAK V TEXTOVÉ TAK TAKÉ VÝKRESOVÉ ČÁSTI DOKUMENTACE).

JAKÁKOLIV ZMĚNA V DOKUMENTACI, KTERÁ MĚNÍ JEJÍ ZÁSADY, INDIVIDUÁLNĚ NEPROJEDNANÁ A NEOBJEDNANÁ U ZHOTOVITELE DOKUMENTACE, BUDE POKLÁDÁNA ZA PORUŠENÍ ZÁSAD TECHNICKÉHO ŘEŠENÍ A ZPRACOVATEL SI VYHRAŽUJE PRÁVO PÍSEMNĚ INFORMOVAT O TĚTO SKUTEČNOSTI STAVEBNÍ ÚŘAD.

Z1			
OZNAČENÍ	PODROBNOSTI O ZMĚNĚ	DATUM	PODPIS

	Zodpovědný projektant		D2C PROJEKT group s.r.o.
	Ing. et Ing. Lukáš Císař		
	Vypracoval		
	Monika Pěnčíková		

Místo stavby: Sukova 546/5, 602 00 Brno	Zakázkové číslo:	2020_132
Investor: Statutární město Brno, Dominikánské náměstí 196/1, 602 00 Brno	Datum:	09.02.2021
Stavba: ULICE SUKOVA 5 - OPRAVA BYTU č. 7	Stupeň:	DPS
	Měřítko:	1:50
Část stavby:	Číslo výkresu:	Číslo paré:
Část PD: D.1.1 Architektonicko-stavební řešení		
Obsah výkresu:		
PŮDORYS - BOURANÉ KONSTRUKCE	D.1.1.b.2	

Tato dokumentace je duševním majetkem D2C PROJEKT group s.r.o. Nesmí být použita a kopírována třetí osobou, ji předána či jinak s ní nakládáno bez písemného souhlasu D2C PROJEKT group s.r.o.